

Сталинский проект (ПГ) 1930-50х годов постройки. До 6 этажей. Материал: шлакоблок или кирпич. Маленький балкон, если есть. Потолки 2,8–3,2 м. Небольшая кухня, 7–8 м²,

Перекрытия деревянные, железобетонные. Площадь Общая площадь «сталинок» обычно составляет:

1-комнатная — 32-50 м²;

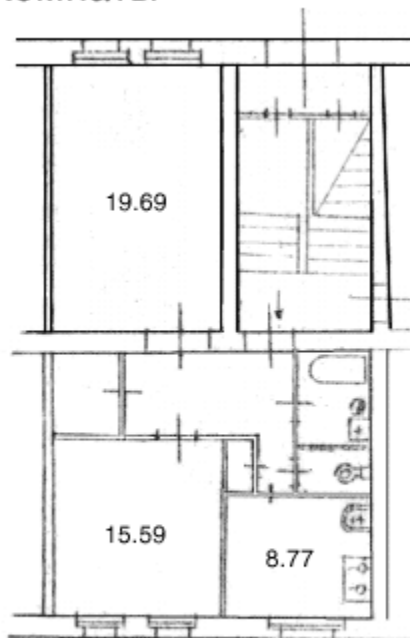
2-комнатная — 44-70 м²;

3-комнатная — 57-85 м²;

4-комнатная — 80-110 м².

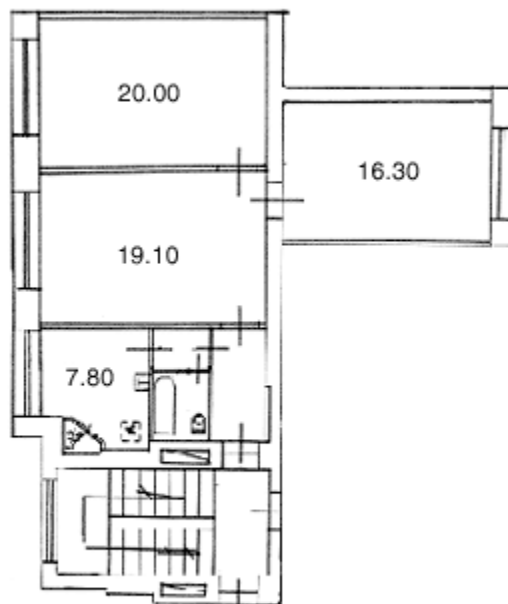
Комнаты могут быть как отдельными, так и смежными (в трехкомнатных «сталинках» обычно совмещены две комнаты).

2 комнаты



Площадь 52/35.28 м²

3 комнаты



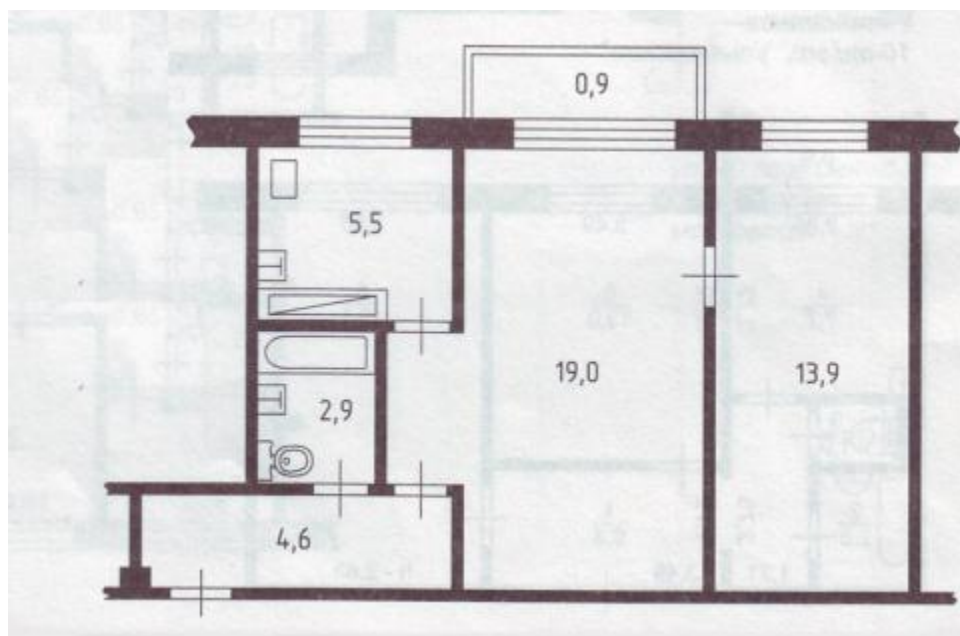
Площадь 66.40/55.30 м²

Хрущевка (ХР) 1960–70х годов постройки. 4–5 этажей. Материал: кирпич или панель, перекрытия - железобетонные. Высота потолков — до 2,70 м, небольшая площадь.

Совмещенный санузел, маленькая кухня — 6 м². Балкон не во всех квартирах. Планировка комнат: 95% смежных комнат в квартирах, пол - паркетная доска, паркет,

иногда встречаются газовые колонки, обычно газовая плита. Лифт отсутствует, мусоропровод отсутствует.

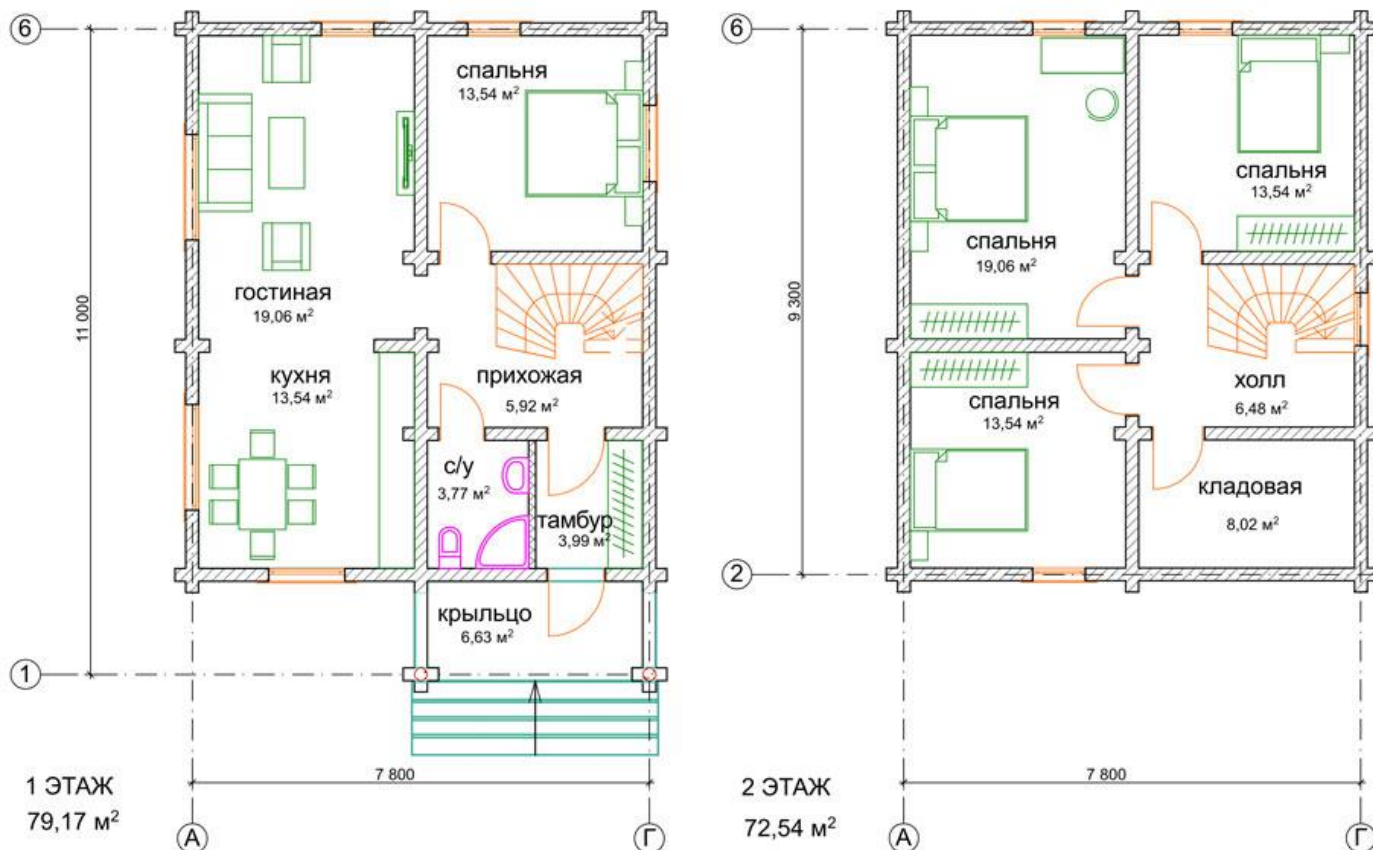
Технический этаж — маленький, либо вообще отсутствует, крыша совмещена с потолком 5 этажа.



Дома шлако-блочного типа (ШБ) 1940–50х годов постройки. Этажность – 2. Высота потолков — 3 м, общая площадь небольшая, часто деревянные перекрытия.

В 2-этажных домах смежные комнаты, совмещенный санузел, маленькая кухня — 6 м².

В некоторых квартирах на втором этаже есть кладовки, именуемые «тещина комната». Балкон не во всех квартирах, могут быть газовые колонки.

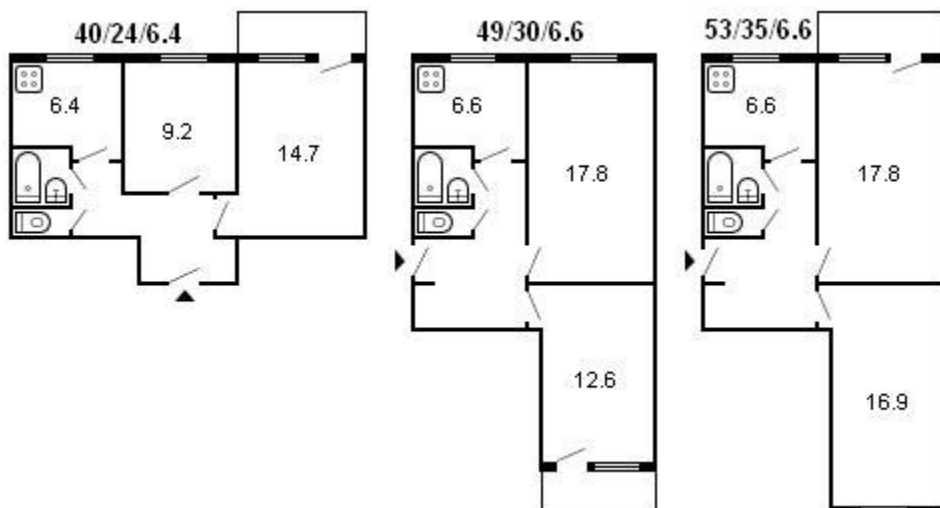


Брежневка (БР) 1970–80 годов постройки. Этажность – 5 или 9. Большинство домов — панельные, пятиэтажные. Попадают и кирпичные, но их мало. С балконами.

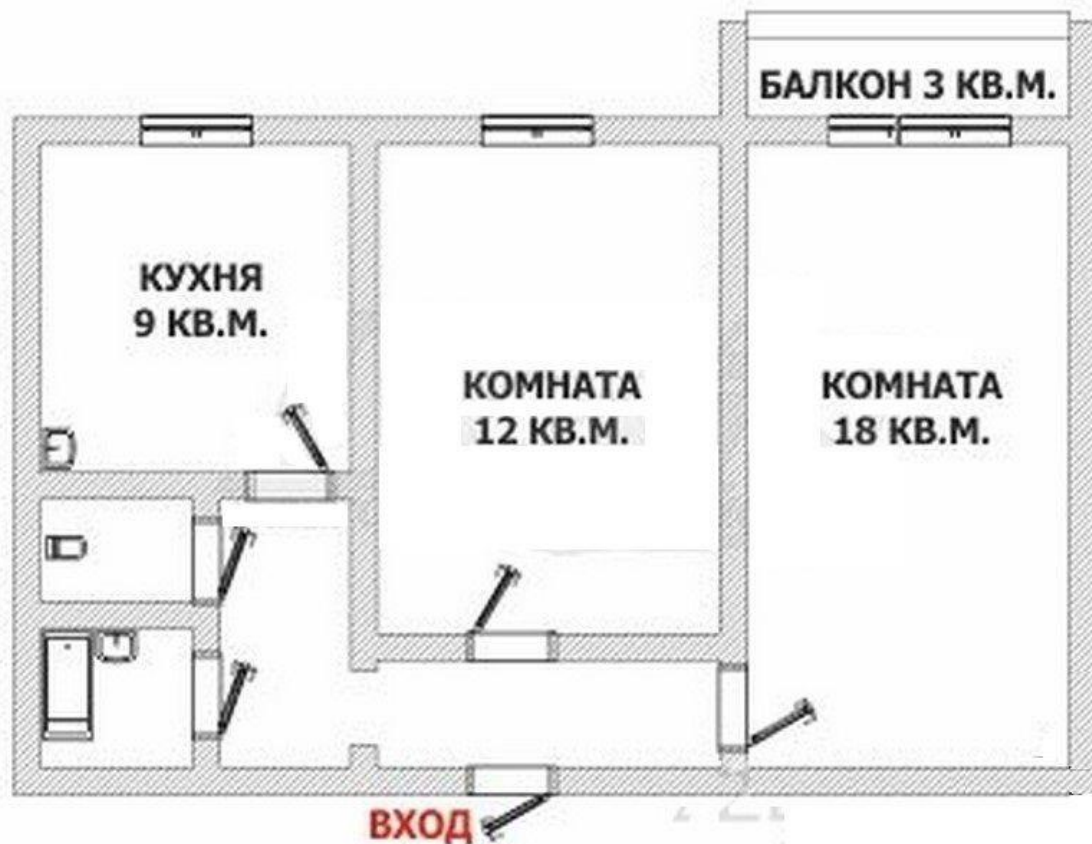
Общая площадь квартир небольшая, кухня — около 6 м². В отличие от домов «хрущевского» типа имеют отдельный санузел.

В двухкомнатных и трехкомнатных квартирах комнаты расположены, чаще всего изолировано, но встречаются и смежные.

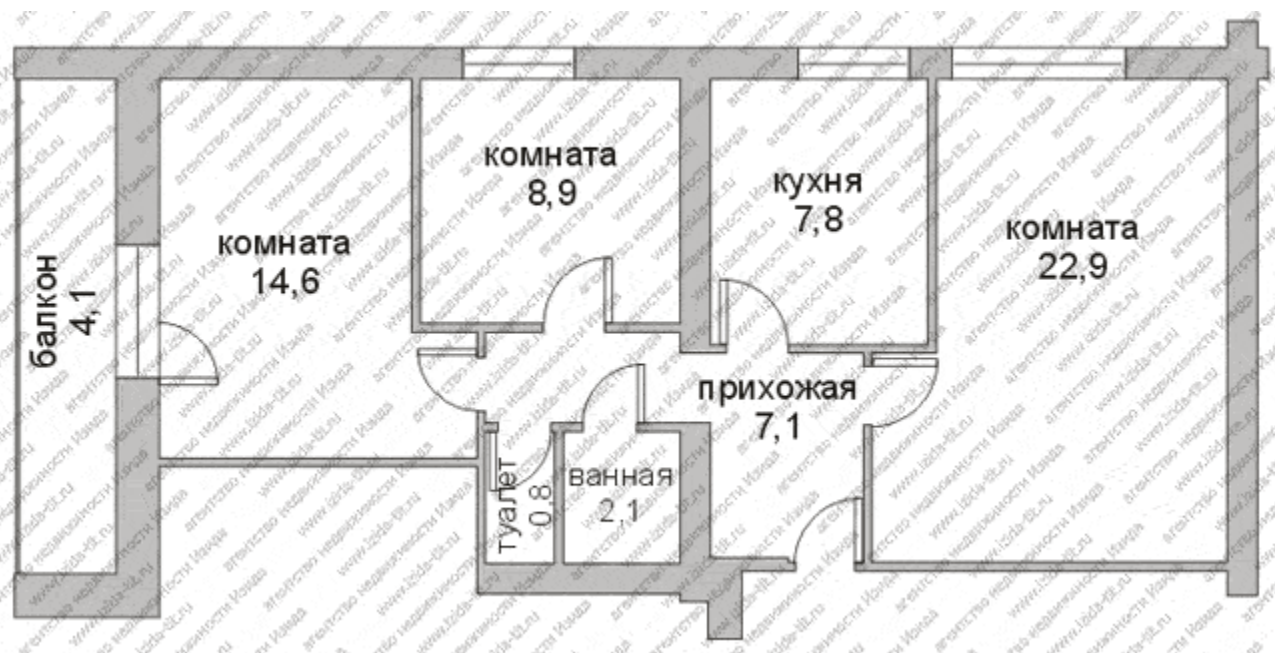
В 9-этажных брежневках (переходные серии) есть лифт, мусоропровод, большие лоджии.



Серая панель (СП) 1970–80 годов постройки. Этажность – 9. Площадь кухонь — от 7,5 до 10 м². В двухкомнатных квартирах комнаты изолированы. Есть лифт, мусоропровод, лоджия или балкон. Особенность планировок «серой панели» — в них нет четырехкомнатных квартир, однокомнатные встречаются крайне редко.

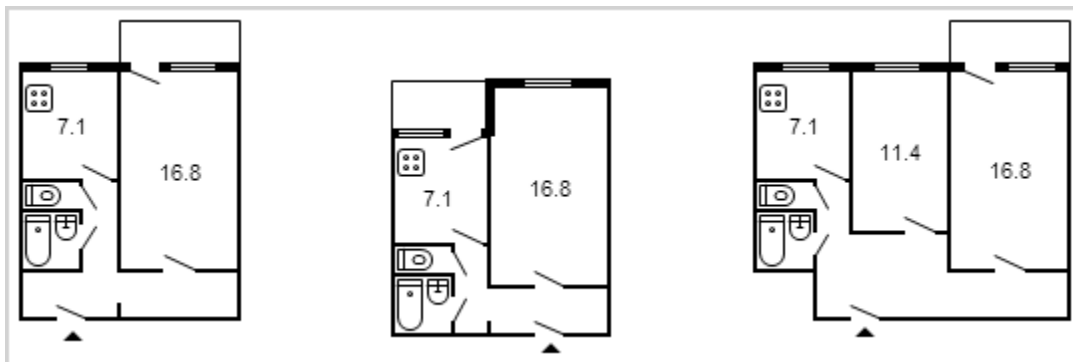


Ленинградский проект (ЛП) 1970–80 годов постройки. Этажность – 5. Кирпичные дома с кухней 7–9 м², изолированными комнатами, отдельным санузлом, лоджиями. Может быть мусоропровод.



Малосемейки (МС) 1980–1990 годов постройки. Этажность – 9–12. Кирпичные дома по типу общежитий. На одной площадке секция из 4–8 квартир, может быть коридорная система.

Санузел совмещенный или раздельный, кухня 4–6 м², небольшая общая площадь, может быть мини-балкон.



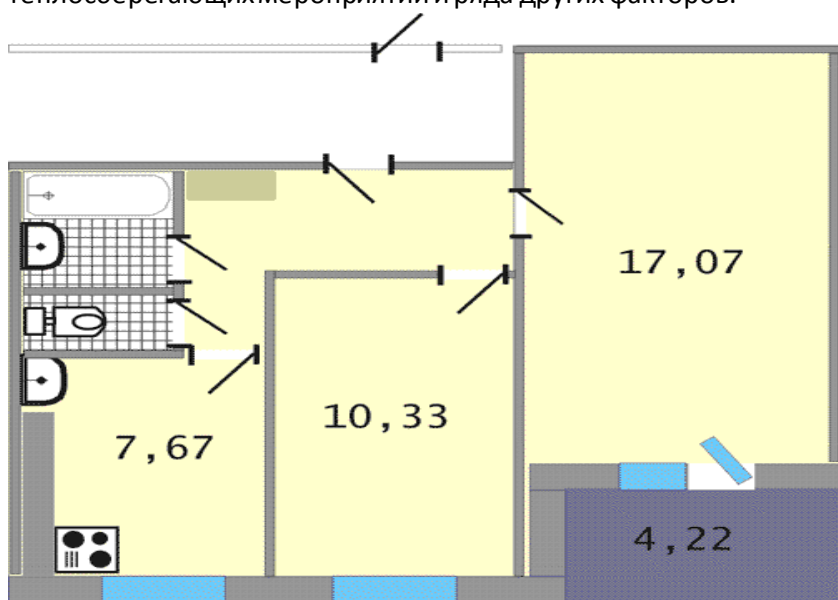
Дома улучшенной планировки (УП) Этажность — 9–16 . В домах улучшенной планировки общая площадь квартир больше, чем в ХР и БР. Кухни — 8–9 м², лоджии.

Строгой классификации жилья такого уровня нет — в различных регионах отмечаются многочисленные видоизменения площадей и планировок.

Дома строятся как по индивидуальным проектам, так и по типовым.

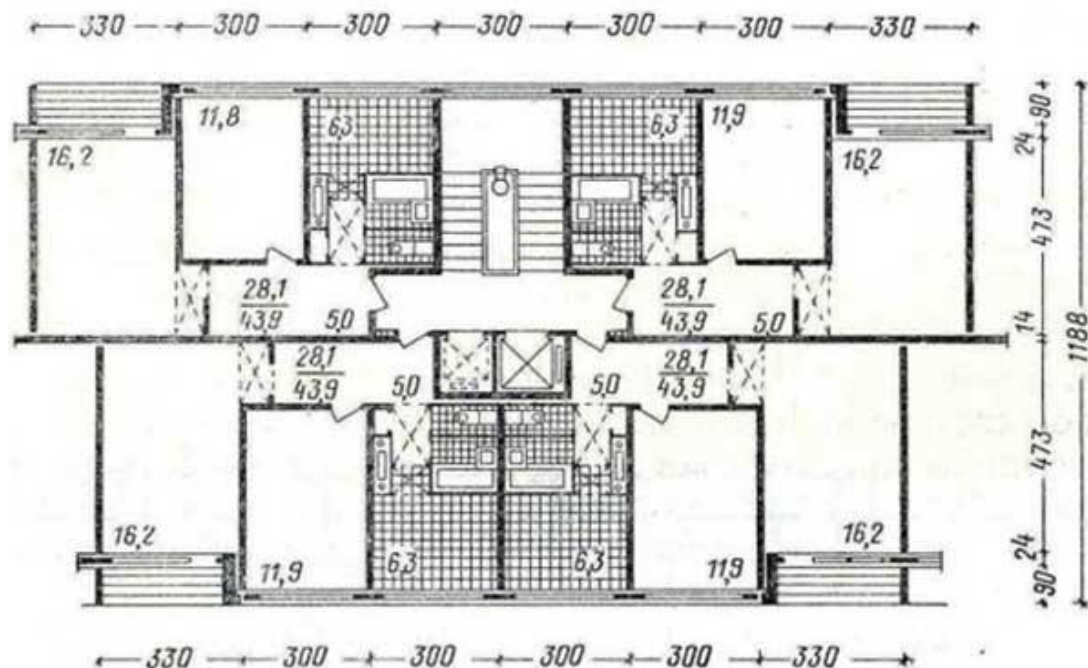


97-я серия (УП 1 -97) Строилась с 1990 г. Этажность – 10–16. Используется трехслойная наружная стеновая панель, выполненная из тяжелого бетона и полистирольного пенопласта. Газобетон эквивалентен теплоизоляции кирпичной стены шириной 1200 мм. Температура в квартирах зависит в большей степени не от толщины стен, а от качества строительства, исправности системы отопления, теплосберегающих мероприятий и ряда других факторов.



464д СЕРИЯ	2 КОМНАТНАЯ		
	ОБЩАЯ	ЖИЛАЯ	КУХНЯ
ПЛОЩАДЬ, м²	45,75	27,40	7,67

600-я серия (УП 2 -600) Строится с 1990 г. Этажность – 10–16. Фундаменты — свайные, наружные стены — однорядной разрезки из ячеистого бетона, внутренние стены — сборные железобетонные, крыша — с холодным чердаком, кровля — безрулонная. Отличается от 97 серии не только внешним видом, но и планировками, а также площадями. В отличие от закругленных балкончиков 97 серии, в 600 серии лоджии.



Индивидуальный проект (ИП) с 1995 г. Этажность – 10–25. Материал стен: кирпич, панель, монолит. Кухня от 9 м², большие лоджии и коридоры, все комнаты изолированы, но могут быть квартиры-студии. Площади нестандартные, большие, может быть несколько санузлов. Высота потолков от 2,5 до 3,5 м. На последнем этаже могут быть пентхаусы, ряд домов возводится с подземной парковкой.